

ぎよどう
魚道 がくしゅうかい

さかな
お魚の道 みてなあに？

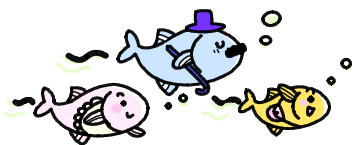
宇佐美の「みや川」にあたらしい「魚道」ができました

お魚の道ってなんだろう？

どんなはたらきをするんだろう？

どんなふうにしてつくるんだろう？

どんなお魚がいるんだろう？



みんなできてね！

- にちじ **5月21日(土) 13:30~15:00**
- ばしょ 「みや川ばし」 *みや川のかこうの はし
- ないよう ★おはなし「魚道のはたらき」、「魚のせいかつ」、「魚道のつくりかた」
★魚のかんさつ
- さんか こども・おとな (もうしこみはいりません。とうじつきてください。むりょう)
- もちもの えんぴつ
- ふくそう ながぐつ、ぬれてもよいふくそう
- そのた あめがふればちゅうし。宇佐美えきからあるいて10分。 *駐車場はありません。

主催 宇佐美流域会議

(連絡先 伊東市宇佐美 403-2 事務局 森 TEL 0557-48-9534 e-mai: a@ppoo.jp)
ホームページ <http://ryuikikaigi.ppoo.jp>

<協力> 静岡県熱海土木事務所 静岡県水産技術研究所
伊東市 宇佐美小学校 中央区立宇佐美学園

【保護者の皆様へ】

宇佐美の宮川には魚道が設置されていますが、その効果は十分でなく、その改善が望まれていました。こうした中、魚類の専門家の監修により、また専門的な魚道工法の採用により、平成 23 年 3 月に河口付近の魚道が大きく改善されました。魚道は今後予算に応じて順次上流方向に設置して行く計画です。アユの遡上する時期を選んで、この新しい魚道を実地に見学し、魚道の働き、魚の生態、魚道のつくり方等を学習し、川や自然環境保全への関心をたかめ、郷土への愛着心をはぐくむために、関連機関のご協力をいただきこの学習会を企画しました。子どもだけでも参加できますが、どうぞこの機会に親子でご参加なさってみてはいかがでしょうか。